

Slagelse Boligselskab

- Fremtidens selskab for dig

ENGDRAGET

- Et bæredygtigt fællesskab



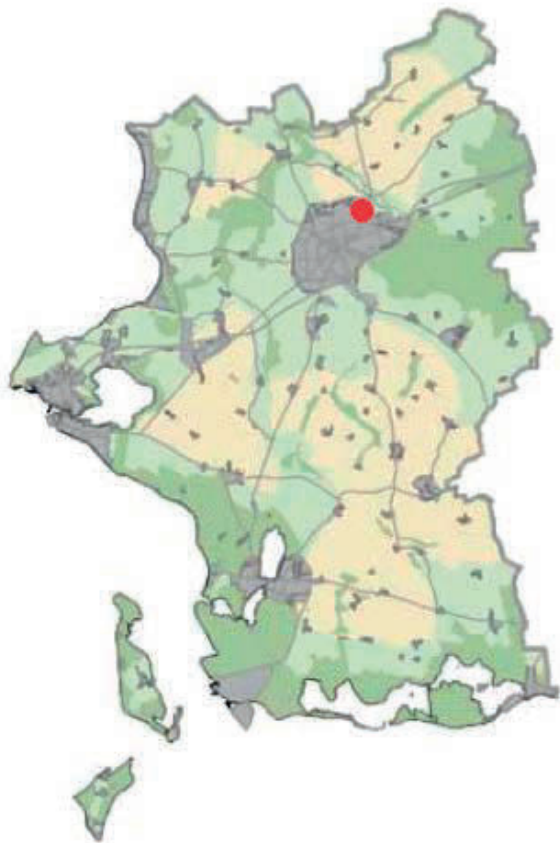
VELKOMMEN TIL ENGDRAGET

- 126 bæredygtige rækkehuse, i naturskønne omgivelser

Engdraget består af 126 nybyggede rækkehuse i størrelserne 99-114 kvm.

Afdelingen ligger i den nordlige del af Slagelse, i området Tidselsbjerget, med gode busforbindelser, indkøbsmuligheder og kort afstand til Slagelse Centrum.

Engdragets placering er kendetegnet af sine naturskønne omgivelser.



FØR DU SKRIVER DIG OP TIL ENGDRAGET

Visionen for Engdraget er bl.a. at der skabes et fællesskab, hvor den enkelte beboer skal have ønsket om og evnerne til at engagere sig i aktiv deltagelse i pleje af din bolig og afdelingens fællesarealer og fælleshus. Det er derfor vigtigt at du, før du skriver dig på ventelisten, har gjort dig nogle tanker om hvordan du kan bidrage i det bæredygtige fællesskab.

Ved opskrivning får du også en blanket, hvor du skal fortælle os hvad du kan bidrage med i Engdraget.

Det er selvfølgelig også vigtigt, at beboerne i Engdraget har respekt for hinandens tid og derfor skal der være en naturlig balancegang imellem engagementet i de aktive fællesskaber, team forpligtelsen i Engdraget og den enkeltes tid til private interesser og arbejdsliv.

BOLIGERNE

- med fokus på kvalitet og bæredygtighed

Herunder kan du se en oversigt over boligernes størrelser, en situationsplan, som viser hvor de forskellige typer boliger forventes at være placeret og fordelingen heraf, plantegninger samt den estimerede husleje, eksklusiv vand, varme og el.

BOLIGERNES STØRRELSER I M².

Boligtype	Antal værelser	Antal	Moduler	Forskydning	Trappe	BBR m2 (brutto)	Nettoareal
A3	3	36	99,05	0,2		99,25	84,40
A3GH (gavlbolig)	3	3	105,20	0,2		105,40	84,40
A3GV (gavlbolig)	3	3	105,20	0,2		105,40	84,40
A4	4	48	105,80	0,2		106,00	90,20
B3	3	9	107,40	0,2		107,60	89,70
B3S	3	9	107,40	0,2		107,60	89,70
C3 - 1. sal	3	9	106,70	0,2	7,55	114,45	89,70
C3S - 1. sal	3	9	106,70	0,2	7,55	114,45	89,70

FORKLARING

BRUTTO:

Brutto kvadratmeterne er inkl. ydervægge, indervægge og adgangsarealer.

NETTO:

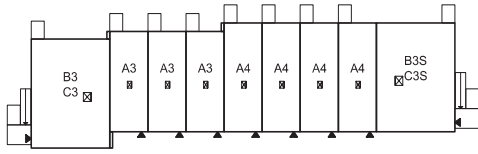
Netto kvadratmeterne er alle de kvadratmeter som kan benyttes inde i boligen, inkl. teknikrum og trappe.



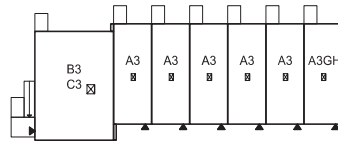
SITUATIONSPLAN

ETAPE 1

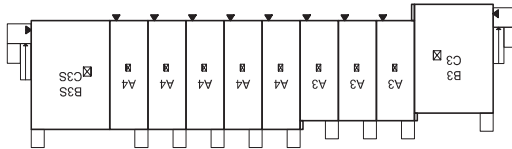
BLOK 1



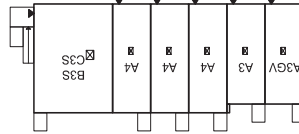
BLOK 2



BLOK 3

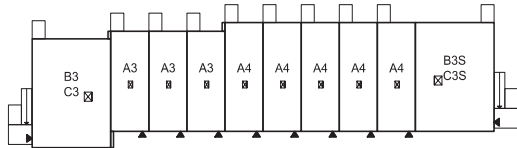


BLOK 4

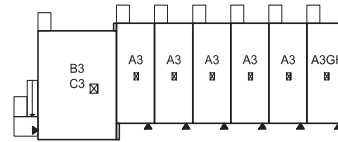


ETAPE 2

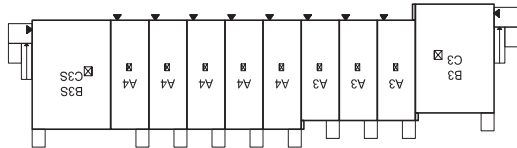
BLOK 5



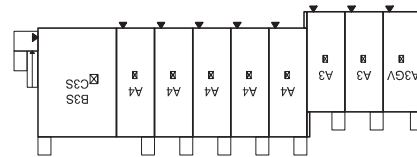
BLOK 6



BLOK 7

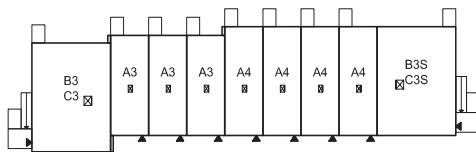


BLOK 8

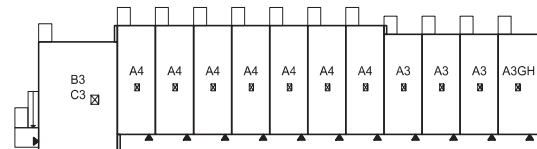


ETAPE 3

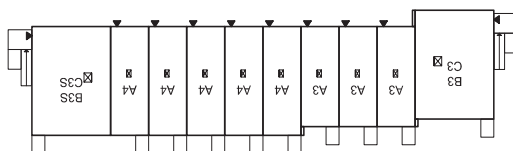
BLOK 9



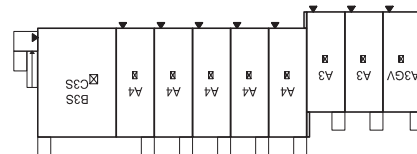
BLOK 10



BLOK 11

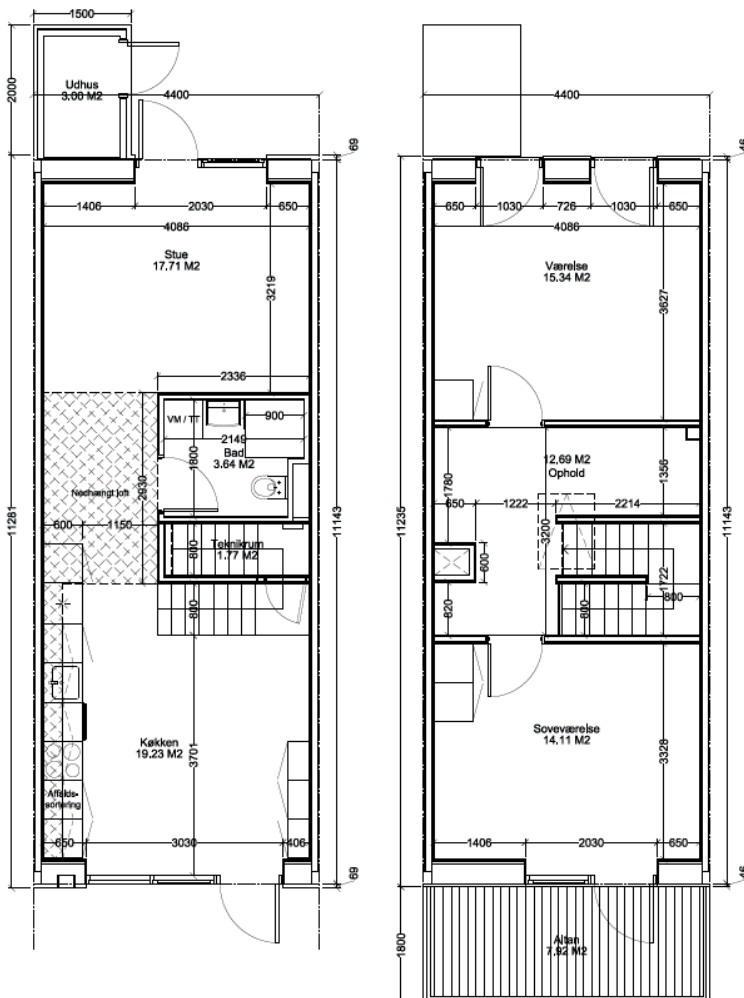


BLOK 12





PLANTEGNINGER



Boligtype A3

Brutto 99,25 M²

Netto 84,40 M²

Husleje, ekskl. forbrug:

6.700,- pr. måned

Indskud:

41.508,-

PLANTEGNINGER

Boligtype A3GH - gavlbolig

Brutto 105,40 M²

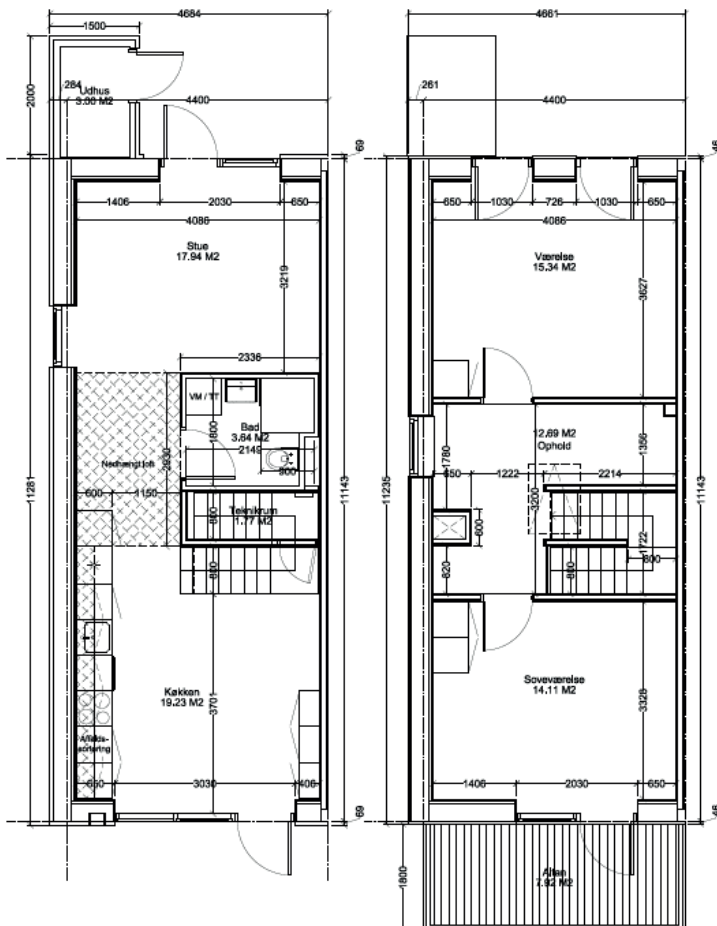
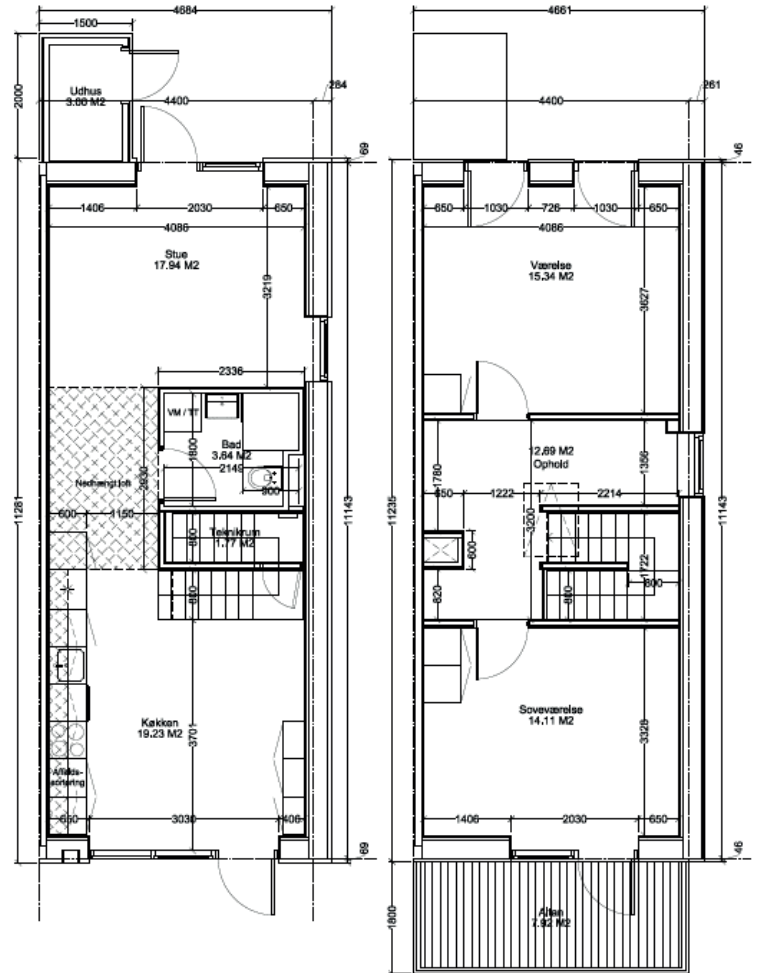
Netto 84,40 M²

Husleje, ekskl. forbrug:

6.700,- pr. måned

Indskud:

41.508,-



Boligtype A3GV - gavlbolig

Brutto 105,40 M²

Netto 84,40 M²

Husleje, ekskl. forbrug:

6.700,- pr. måned

Indskud:

41.508,-

PLANTEGNINGER

Boligtype A4

Brutto 106 M²

Netto 90,20 M²

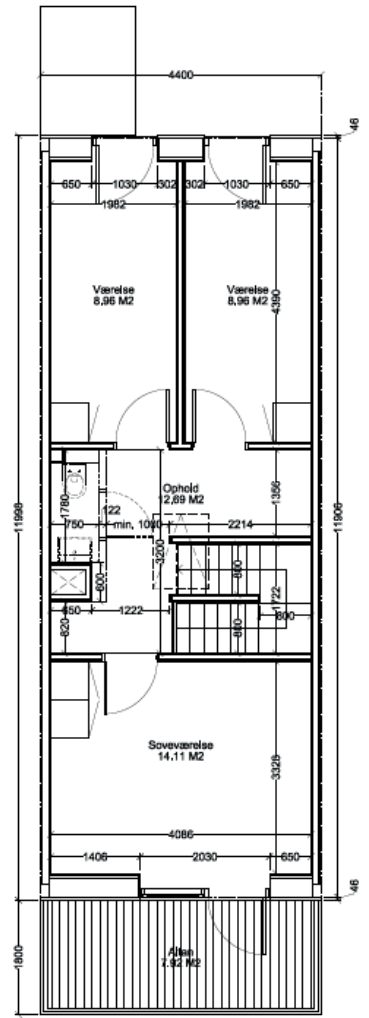
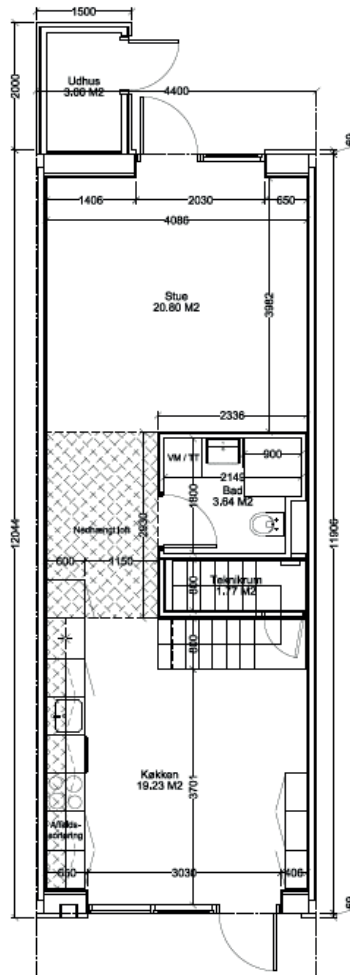
Husleje, ekskl. forbrug:

7.300,- pr. måned

Indskud:

45.226,-

Bemærk at plantegningen viser et ekstra toilet på 1.sal, det er der ikke, men der er forberedt til at lejeren selv kan installere et toilet på 1. sal.



Boligtype B3

Brutto 107,60 M²

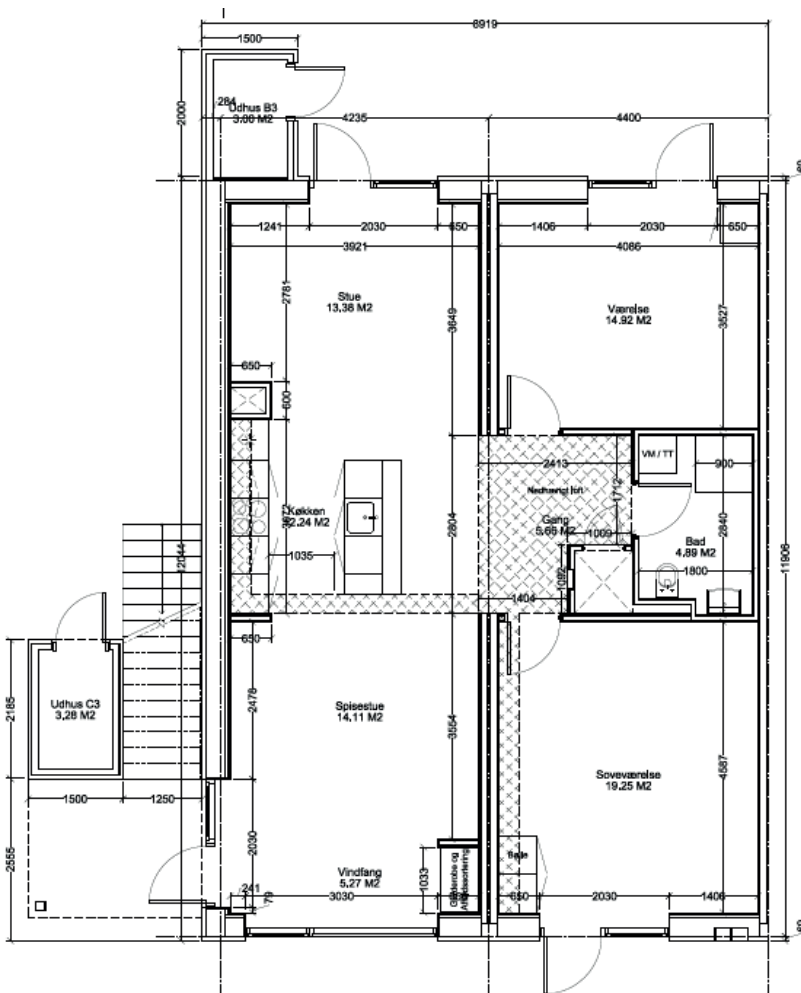
Netto 89,70 M²

Husleje, ekskl. forbrug:

7.200,- pr. måned

Indskud:

44.606,-



PLANTEGNINGER

Boligtype B3S

Brutto 107,60 M²

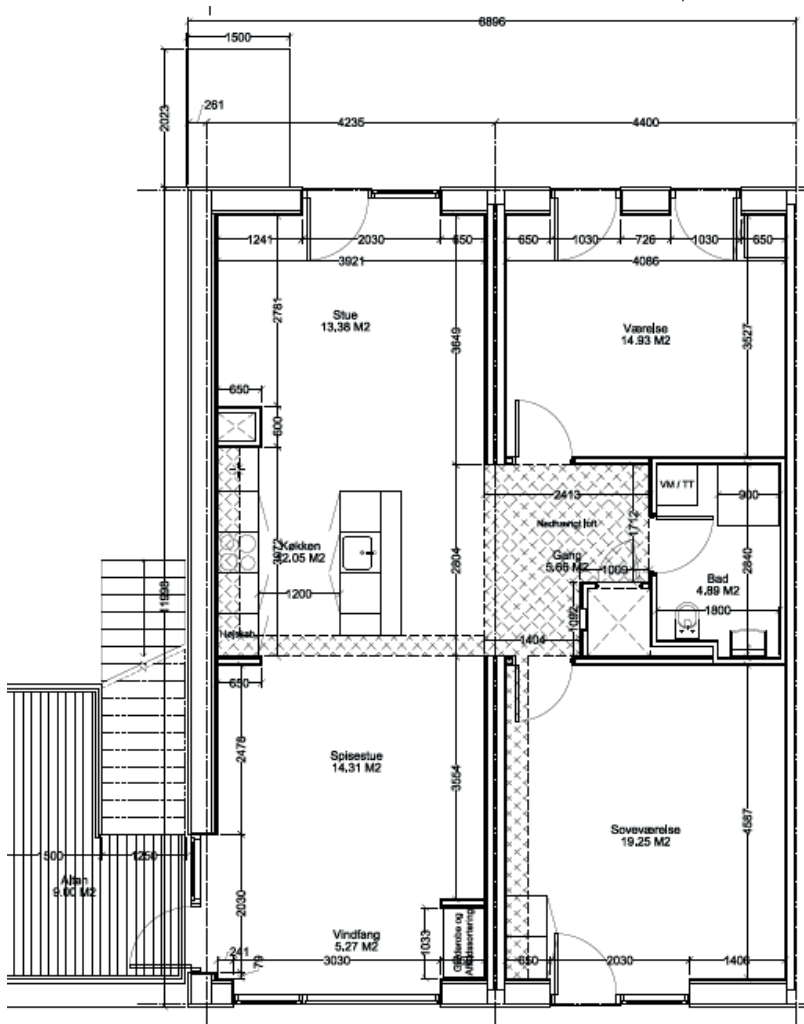
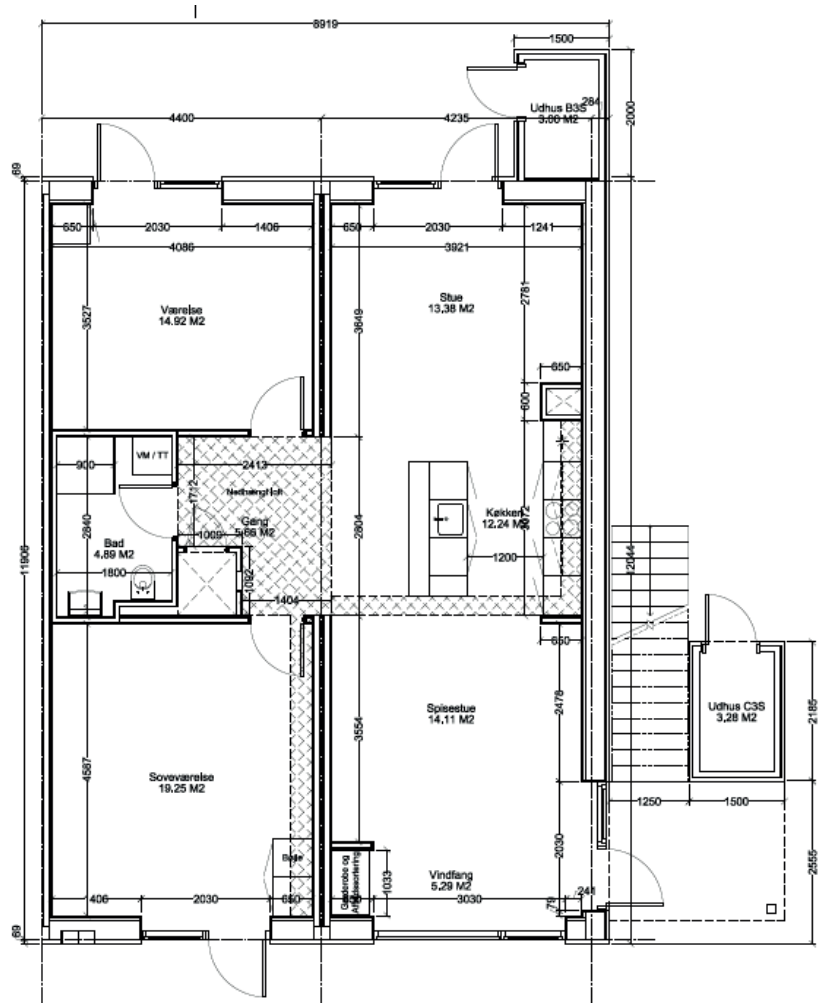
Netto 89,70 M²

Husleje, ekskl. forbrug:

7.200,- pr. måned

Indskud:

44.606,-



Boligtype C3 - 1. sal

Brutto 114,45 M²

Netto 89,70 M²

Husleje, ekskl. forbrug:

7.200,- pr. måned

Indskud:

44.606,-

Boligtype C3S - 1. sal

Brutto 114,45 M²

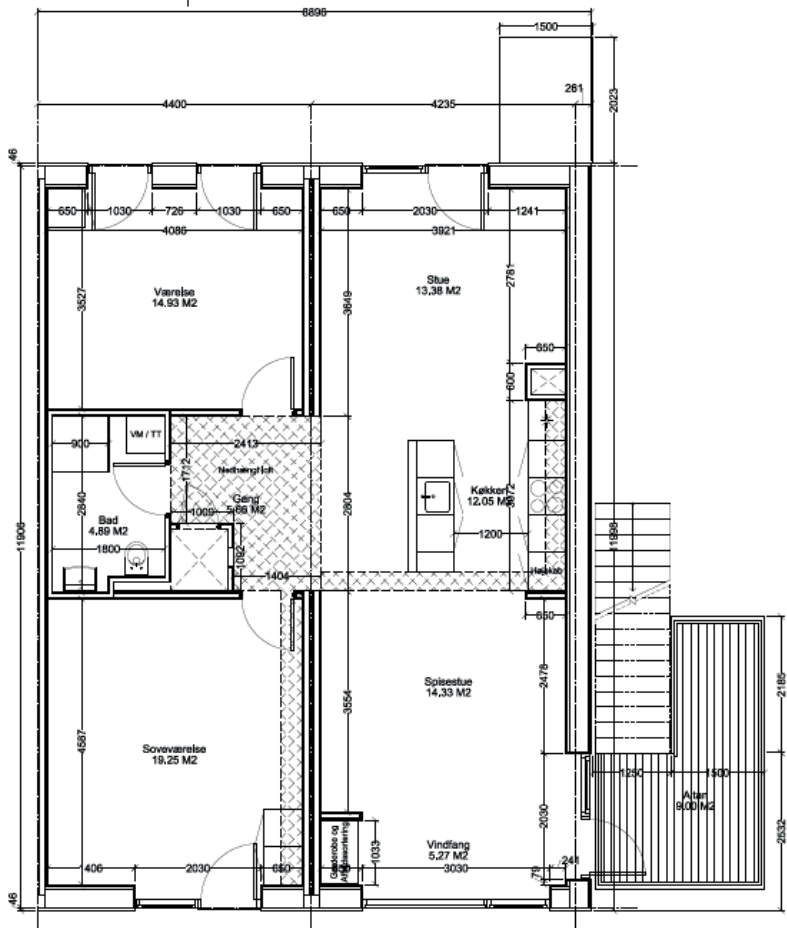
Netto 89,70 M²

Husleje, ekskl. forbrug:

7.200,- pr. måned

Indskud:

44.606,-



FAKTA OM BOLIGERNE

Internet:

I boligerne på Engdraget vil der være 2 stik til fibernet (Stofa), som man som lejer selv skal tilmelde.

El, vand og varme:

Vedr. el, vand og varme bliver lejeren kunde hos SK Forsyning, og her afregnes direkte med SK Forsyning.

Vaskemaskine og tørretumbler:

Der er forberedt stik til vaskemaskine og tørretumbler på badeværelset. Man skal som lejer selv købe vaskemaskine og tørretumbler, hvis man ønsker dette.

Køkken:

Der er forberedt stik til opvaskemaskine i køkkenet.

Der vil i boligerne være et Elektrolux køle-frys (60/40).

Der vil i boligerne være et komfur med 4 induktionsplader samt en ovn.

Gulve:

Gulvene i boligerne er parketgulve i lys ask.

Åbningstider:

Mandag , tirsdag, torsdag - kl. 10 - 14

Onsdag - lukket

Fredag - kl. 10 -12

Kontakt:

Fruegade 3 · Slagelse

TLF.:

58 53 44 41

MAIL:

slagelsebolig@slagelsebolig.dk

HJEMMESIDE:

www.slagelsebolig.dk

