

Slagelse Boligselskab
- Fremtidens selskab for dig

SKOVLUNDEN

- 22 seniorboliger



Visualisering af Skovlunden

VELKOMMEN TIL SKOVLUNDEN

- 22 elegante seniorboliger

Skovlunden består af 22 seniorboliger, som skal være en del af boligområdet Skovbrynet, ved Ndr. Ringgade. Den samlede bydel, Skovbrynet, kommer til at bestå af over 300 boliger i alt.

Slagelse Boligselskab bygger de 22 seniorboliger, i området ved Elmesvinget. Den forventede indflyttingsdato er d. 2. maj 2020.



OPSKRIVNING & FLEKSIBEL UDLEJNING

Målgruppen for de nybyggede rækkehuse er seniorer på 60 år eller derover. Det kan f.eks. være nogen som ønsker at flytte fra deres parcelhus, og vil bevare nærheden til naturen i form af egen terrasse og skoven som vil omringe hele det nye boligområde. Derfor er der indgået en aftale med Slagelse Kommune om, at 90% af boligerne udlejes efter det kriterie, at man er 60 år eller derover.

På Skovlunden vil der ikke være ansat en ejendomsfunktionær, og beboerne i afdelingen skal derfor selv sørge for at vedligeholde fælles arealer og lignende. Slagelse Boligselskab vil i en opstartsperiode støtte og bidrage med erfaringer, for at få etableret en model for hvordan dette skal foregå.

Der åbnes op for opskrivning til ventelisten i perioden d. 1. juni til d. 30. september 2019 (begge dage inkl.). Slagelse Boligselskabs organisationsbestyrelse har besluttet, at første udlejning af boligerne vil foregå via en lodtrækning imellem alle som har skrevet sig op i ovenstående periode.

Herefter vil man stadig kunne skrive sig på ventelisten og udlejningen vil ske efter anciennitet i den fremtidige udlejning.

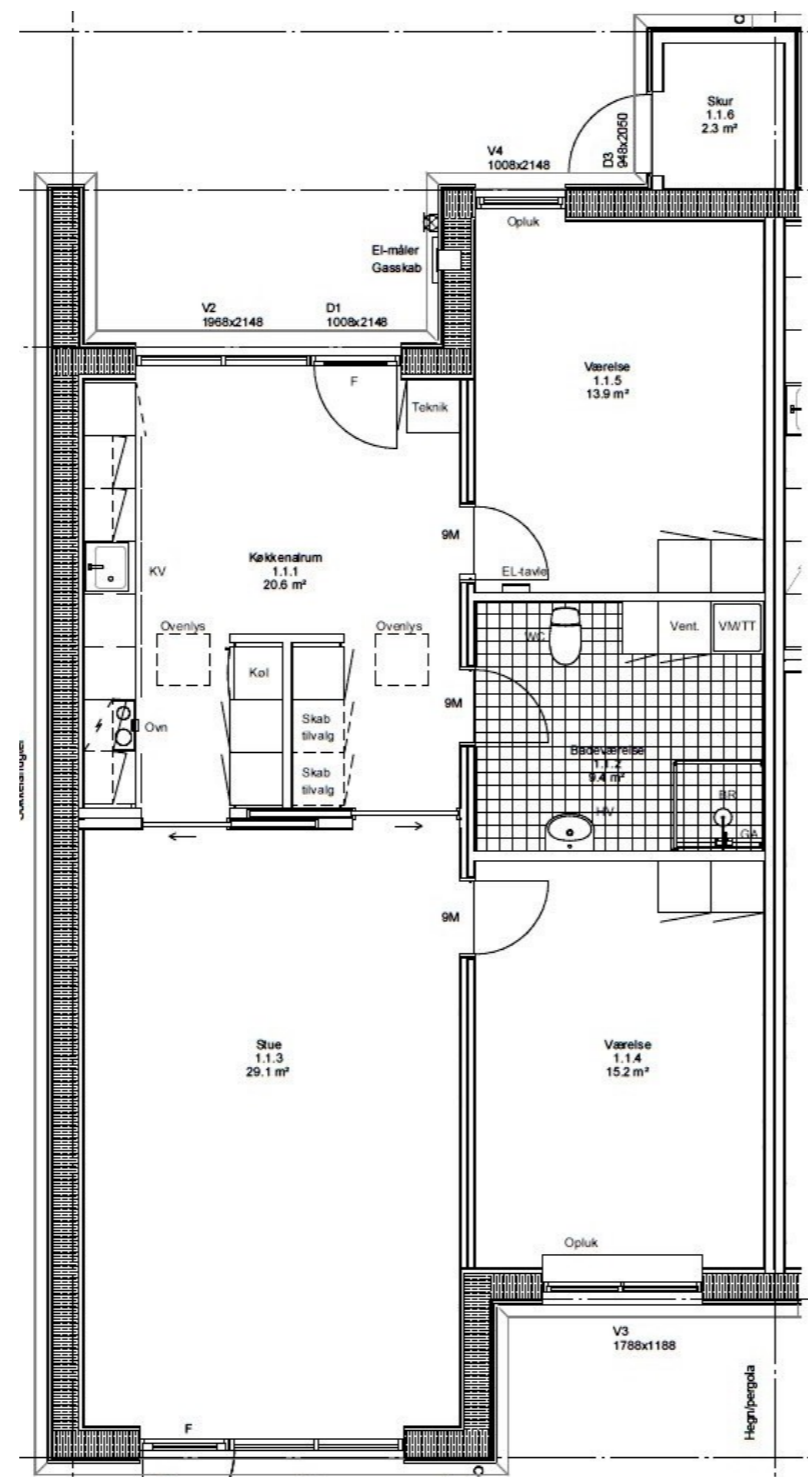
BOLIGERNE

Bruttostørrelsen på boligerne er ca. 103 m². Størrelsen på boligerne er altså netto ca. 87,60 m² og det forventede lejeniveau er på ca. 7.000 kr. pr. måned ekskl. forbrug.

Den endelige husleje vil fremgå, når man får et reelt boligtilbud. Det forventede indskud er ca. 43.700 kr.

Boligerne bliver bygget i en lysning og vil blive omkranset af en fælles grønning, som vil være bebyggelses fællesrum. Boligerne får terrasse mod syd og indgang mod nord. Der er adgang til boligerne fra parkeringspladser som er placeret syd og øst for boligerne.

Herunder kan du se en tegning over boligerne. Nogle af boligerne vil være spejlvendt, men med samme antal og type rum.



I BOLIGEN ER DER:

- Køl/frys
- Keramisk kogesektion
- Indbygningsovn
- Gasfyr - DGS
- Vand - SK forsyning
- El - SeasNve

BRUTTO:

Brutto kvadratmeterne er inkl. ydervægge, indervægge og adgangsarealer.

NETTO:

Netto kvadratmeterne er alle de kvadratmeter som kan benyttes inde i boligen, inkl. teknikrum og trappe.

Åbningstider:

Mandag , tirsdag, torsdag - kl. 10 - 14

Onsdag - lukket

Fredag - kl. 10 -12

Kontakt:

Fruegade 3 · Slagelse

TLF.:

58 53 44 41

MAIL:

slagelsebolig@slagelsebolig.dk

HJEMMESIDE:

www.slagelsebolig.dk

